

Эксперт: Шахназарян Тигран Артурович
 Телефон: +7 (925) 010-47-48
 e-mail: 89250104748@zamrealty.ru

www.ZamRealty.ru
 Офис на Новослободской
 Телефон: +7 (926) 012-81-13



ЛОТ № 223022

РОССИЯ, МОСКВА, БОЛЬШОЙ ЗНАМЕНСКИЙ ПЕРЕУЛОК, 13С1

**Сдается 4 комнатная квартира
 650 000 рублей**

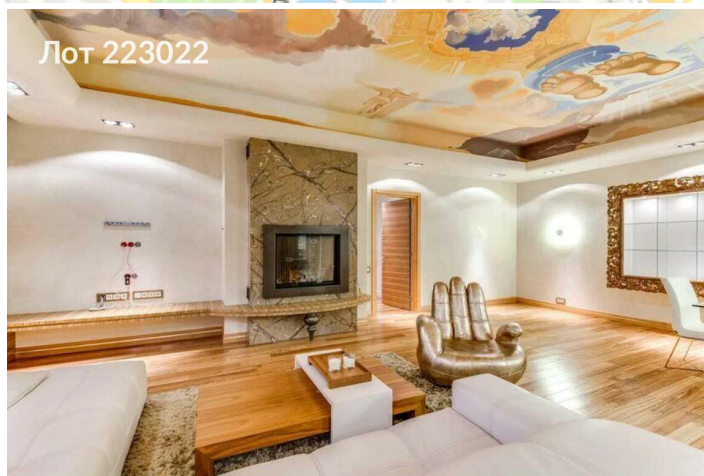
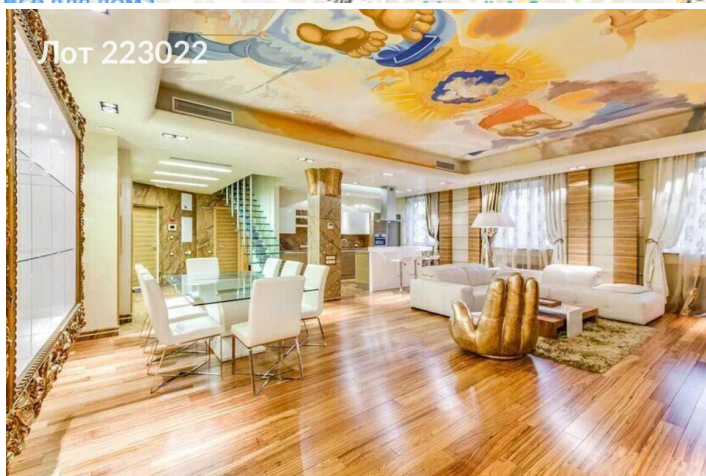
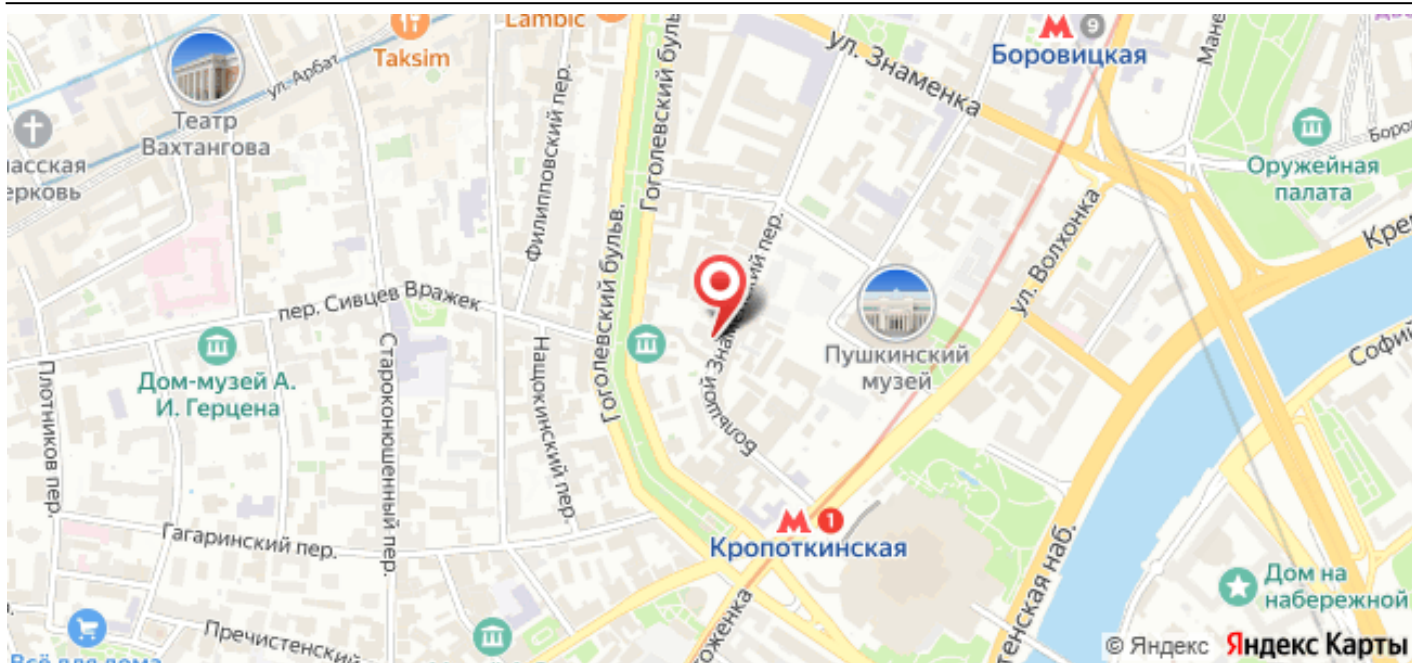
Эксклюзивный пентхаус у Кропоткинской — свободен с нового года. БОНУС АГЕНТУ!

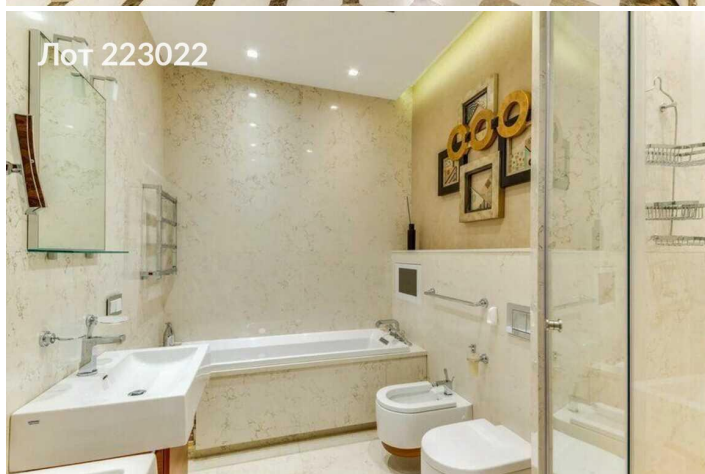
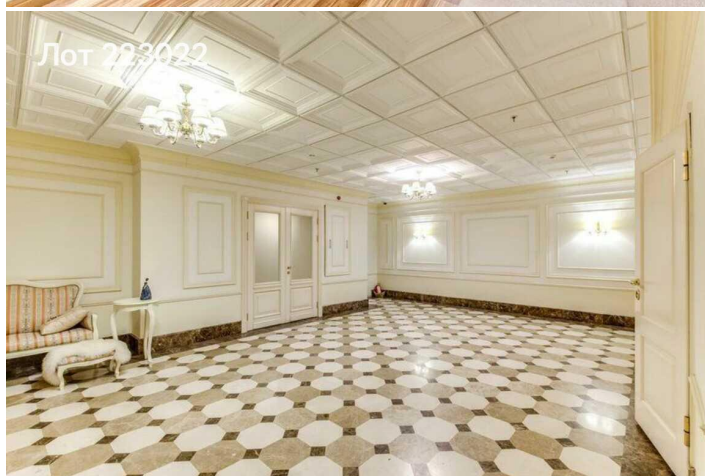
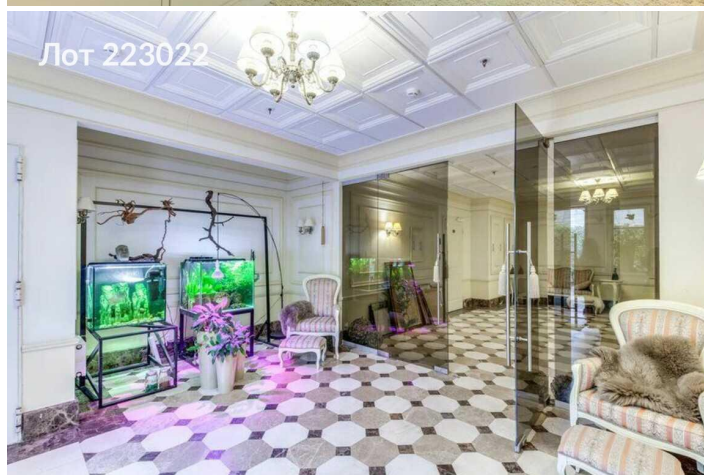
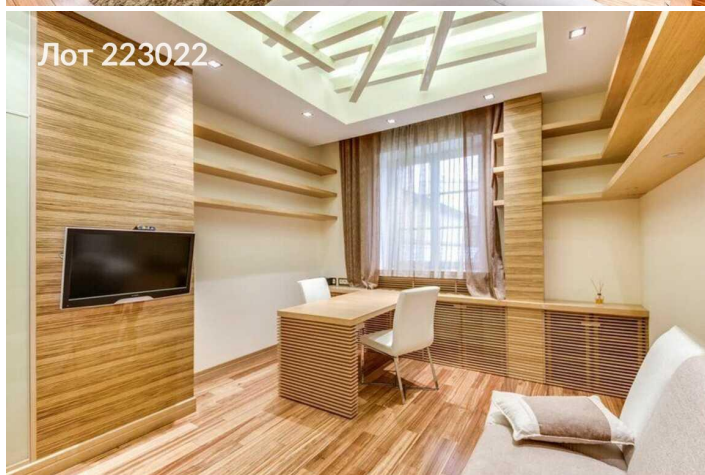
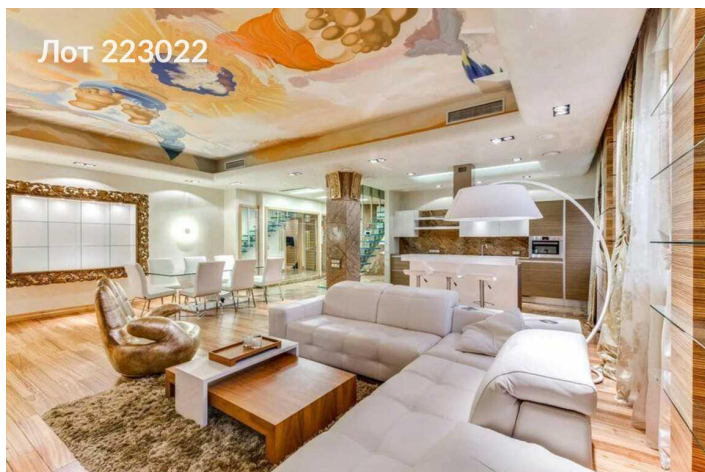
Ваше личное пространство в небольшом клубном доме: всего восемь квартир, закрытый двор и круглосуточная охрана. Квартира занимает третий этаж, а четвёртый полностью отдан вашей террасе — приватному саду на крыше с газоном, зоной отдыха и барбекю. Здесь можно устраивать завтраки на солнце, вечерние киносеансы под звёздами или тихие завершения рабочего дня с видом на старую Москву.

Внутри — свободная студия с настоящим дровяным камином, две уютные спальни, кабинет, который легко становится гардеробной, и столько же ванных комнат, сколько нужно для комфорта гостей. Высокие потолки, панорамные окна, натуральные материалы и дизайнерская мебель создают ощущение загородного дома в самом сердце города.

Под домом — личный подземный гараж на два автомобиля. В пешей доступности — Патриаршие пруды, лучшие рестораны, школы и музеи. Заезжайте с чемоданом: всё необходимое уже есть — от посуды до дров для первого вечера у камина.

Тип сделки	Аренда	Телефон	Нет
Тип недвижимости	Жилая	Мебель	Да
Подтип	Квартира	На кухне	Да
Кухня	70 м²	Стир.машина	Да
Метро	Кропоткинская	Балкон	1
Путь до метро	Пешком	Холодильник	Да
Время до метро	3 мин.	Телевизор	Да
Этаж	3	С детьми	Да
Этажей	3	С животными	Да
Количество комнат	4	Лоджия	1
Комнаты	50-50-50+50 м²	Совмещенный санузел	2
Высота потолков	3.2 м.	Пандус	Да
Площадь комнат	200 м²	Душ/кабина	Да
Общая площадь	584 м²	Ванная	Да
Предоплата	1 месяц	Кондиционер	Да
Срок аренды	длительный срок	Интернет	Да
Тип парковки	Под землей	Посудомойка	Да
Ремонт	Дизайнерский	Мусоропровод	Нет
Комнат в сделке	4	Закрытая территория	Да
Охрана	Да	Сигнализация	Да
Встроенная техника	Да	Тип дома	Кирпичный
Пассажирских лифтов	1	Вид из окон	Двор+Улица
Грузовых лифтов	1	Добавлено	2025-11-13 12:28:57





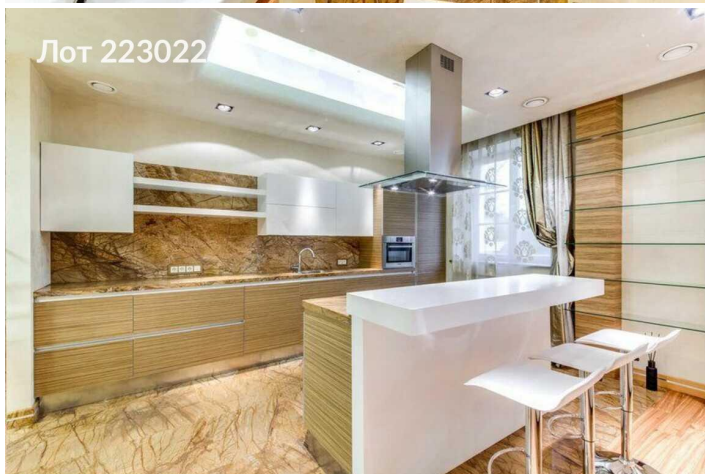
Лот 223022



Лот 223022



Лот 223022



Лот 223022



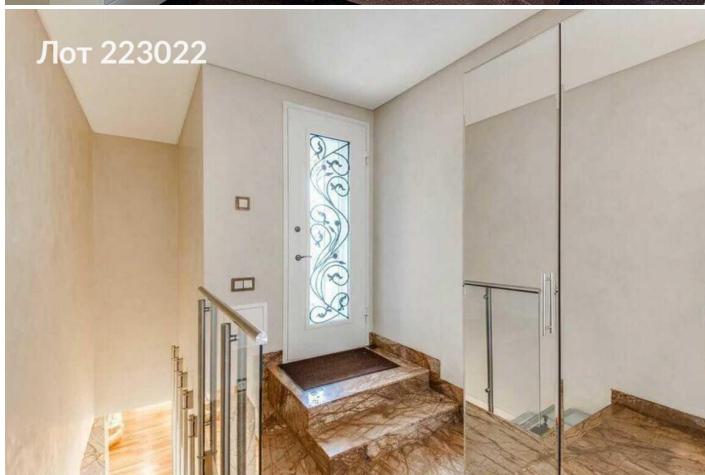
Лот 223022



Лот 223022



Лот 223022

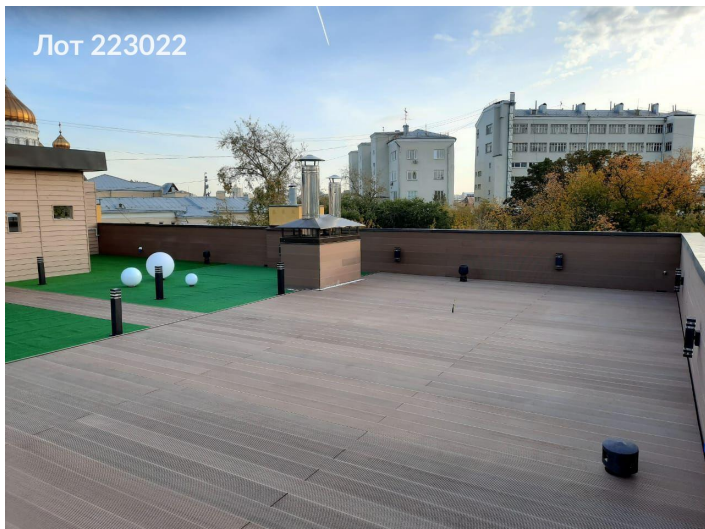


Лот 223022

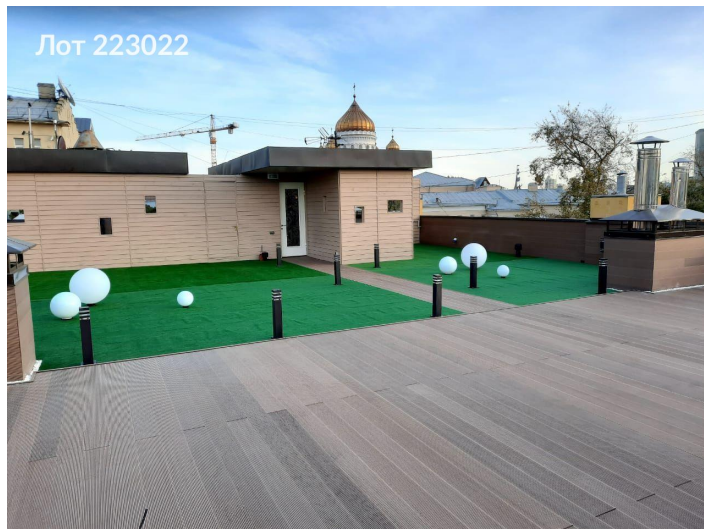




Лот 223022



Лот 223022



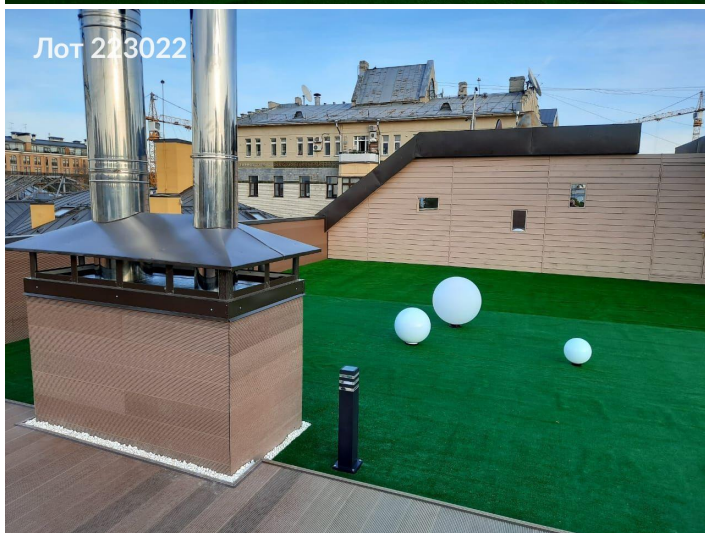
Лот 223022



Лот 223022



Лот 223022



Лот 223022



Лот 223022



Лот 223022

